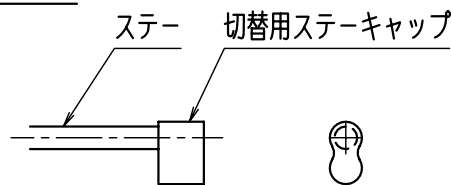
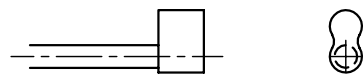


垂直・水平吹出切替要領 (A部)

垂直吹出 (暖房時)



水平吹出 (冷房時)



切替用ステーキャップを図のように回転させ、垂直・水平吹出の切替を行って下さい。

器具固定要領

- ①. 外コーンの溝に固定スプリングを入れる。
- ②. 矢印 ② の方向へ押し下げる。
- ③. 矢印 ③ の方向へ押しあて、Tバーに掛ける。

【注意事項】

- ネック外径寸法がチャンバー外寸法を超える場合、チャンバー形状・高さが変わりますので、御注意下さい。
- 製作範囲外は御問合せ願います。
- サイズにより落下防止の材質及び掛け (ブラケット) 位置が異なります。
 $W+H \leq 800$: ナイロンコード
 $W+H \geq 801$: SUS製ワイヤー
 ※図はナイロンコードタイプを示します。

サイズ表

No.	標準アネモサイズ		
	W	H	φD
1	320	320	φ148, φ173, φ198
2	320	480	

仕様

1. 材料
 - アネモ : (A6063S) アルミ押出型材
 - チャンバー : (SGCC) 0.6t 黒色カラー鋼板
 - ネック : (SGCC) 0.6t 黒色カラー鋼板
2. 仕上
 - アネモ : 焼付塗装又は、アルマイト仕上
3. 付属品
 - 固定スプリング : 2ヶ

製作範囲

300[□] ~ 600[□]

訂正	
2001.10.22	H側断面器具固定要領追加
2006.07.07	ネック高さ変更
2009.10.08	落下防止の追加
	注記の追加

注文先	殿		
納入先	殿		
名称	STP-B-0	システムアネモ (パン型)・上差込 垂直/水平吹出切替タイプ	
図番	SP-4353		作成日 2009.10.08
			尺度 1/4 (A3サイズ)
検図	上野	設計 重松	製図 木場
協立エアテック 株式会社			