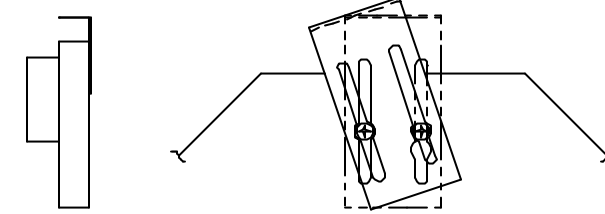
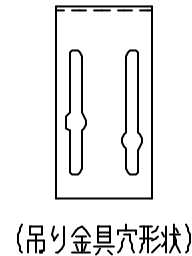
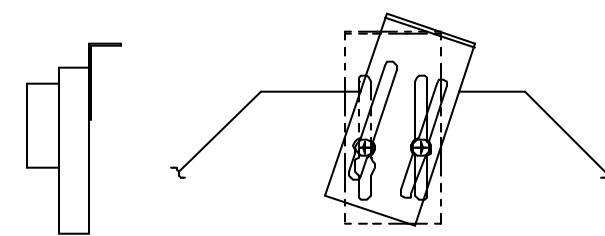


吊り金具  
(10×30 長丸穴)

〈吊り金具向き変更手順〉



- 吊り金具の一方の穴をビスの位置に合わせます。
- 左へ傾け、穴を水平にし取り外します。



- 吊り金具の向きを変えます。
- 右へ傾け、穴を水平にしビスに合わせて取り付けます。
- 垂直に立てて取り付け完了。

### 仕様

#### 1. 材料

- イ) 羽根 : (A6063S) アルミ押出型材
- ロ) 外枠 : (A6063S) アルミ押出型材
- ハ) チャンパー : (SGCC) 0.6t 黒色カラー鋼板
- ニ) ネック : (SGCC) 0.6t 黒色カラー鋼板
- ホ) 吊り金具 : (SGCC) 1.6t
- ヘ) 補強 : (SGCC) 0.6t 黒色カラー鋼板

#### 2. 仕上

- イ) 羽根 : アルマイト仕上 (黒色)
- ロ) 外枠 : アルマイト仕上 (黒色)

#### 3. 付属品なし

型式	L	φD	H	E	θ
STL-II (40)	08	800	148	240	30°
	11	1100	173	265	25°
	14	1400	198	290	25°

#### 【注意事項】

- 本製品は、吊り金具を逆向きにする事も可能です。変更手順に従って向きを変えて下さい。
- 本製品は、落下防止金具を取付ける事が可能です。落下防止金具を取付ける際は、オーダー時Tバー形状を御指示下さい。

訂正	
H18.07.05	外枠型材変更

注文先				殿
納入先				殿
名称	STL-II		アーケライン	
図番	SL-3423			作成日 H18.07.05
				尺度
検図	上野	設計	重松	製図
				荒巻
<b>協立エアテック 株式会社</b>				