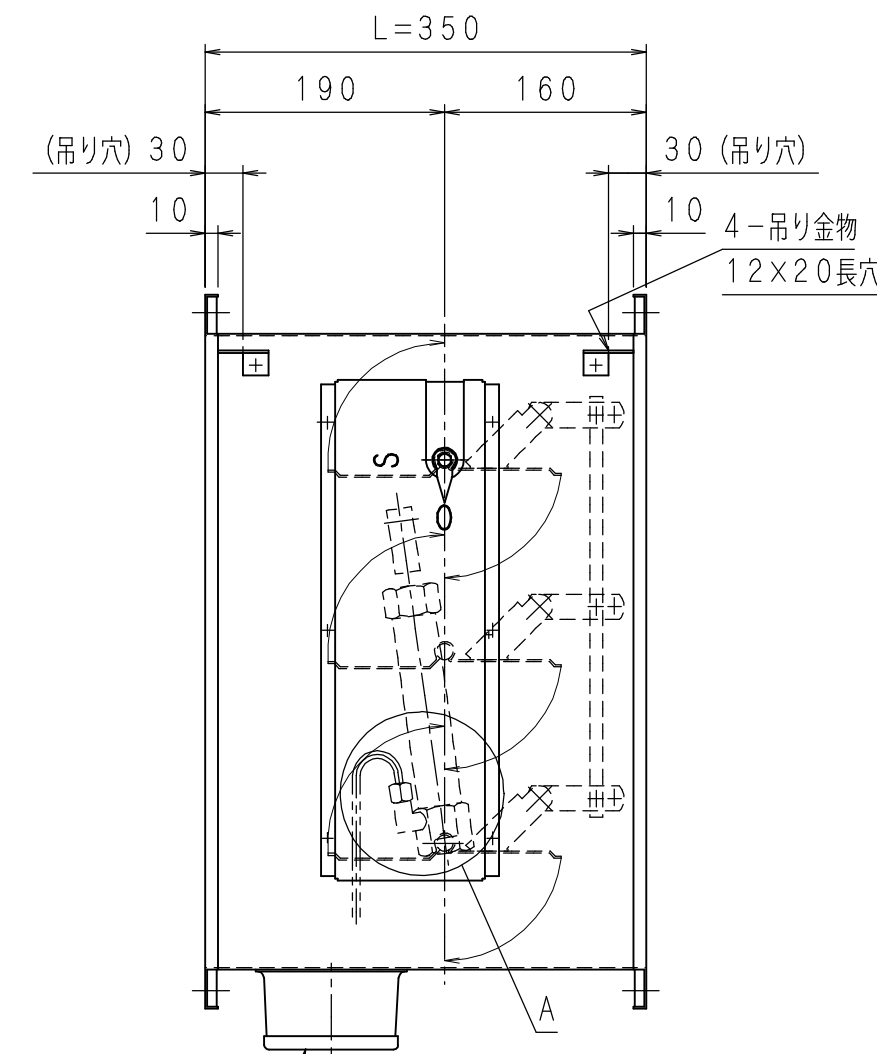


(仕様)

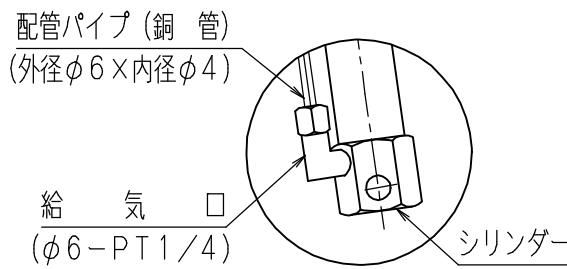
- 標準L寸法は、350mmです。
- 材料
 - イ) 外板 (SGCC) 1.6t
 - ロ) 羽根 (SGCC) 1.6t
 - ハ) シャフト (SGD400-D) φ12.7 亜鉛メッキ
 - ニ) プッシュ (C2600P) 1.5t
 - ホ) コーナー金具 (SGHC) 2.3t
- 閉鎖装置 (シリンダー)
 - ・ストローク : 100mm
 - ・定格圧力 : 0.9~3MPa {9~30kgf/cm²}
- 使用ガス : 二酸化炭素・窒素ガス・IGガス
- 使用配管パイプは銅管
 - ・外径φ6 × 内径φ4

(注意事項)

- 本ダンパーの製作範囲は、W、H寸法共に200~1200までです。
- 検査口の取付位置は、原則としてH寸法650未満を下側とします。
- 吊り金物2点又は、吊り金物無しの場合、防火壁との接続は別架台を現地にて設置して下さい。
- ダクト呼寸法が750を超える場合、フランジにボルト穴 (φ10) を追加します。
- 送風機の吐出側間近にダンパーを取り付ける場合は、乱流、偏流により羽根が振動し異音が発生することがありますので必ず整流格子、ガイドベーン等をご使用下さい。

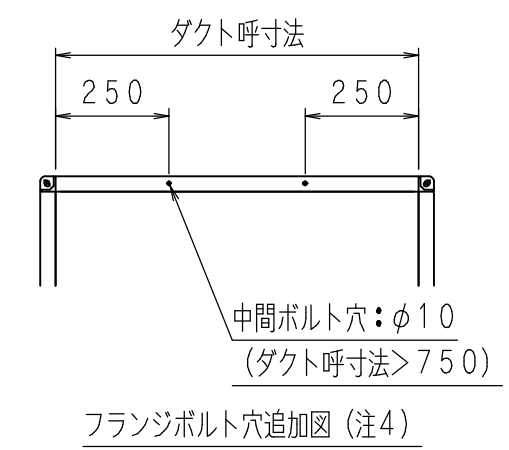
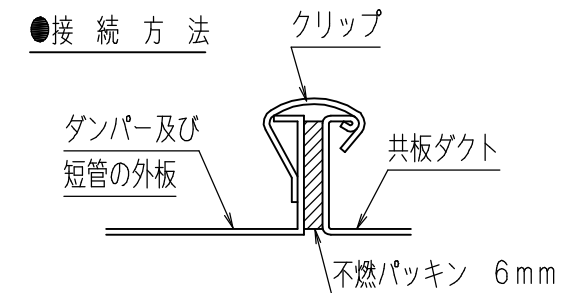


一体成型100角検査口
(耐火用パッキン2t)



A部 詳細図

ジंकダンパー



●クリップ取付基準 (クリップの幅が150の場合)

ダクト呼寸法	クリップ個数	取付位置
500未満	1	辺の中央に取付ける
500~600	2	両端から50mmの位置に取付ける
601~950	3	クリップ間隔は200mm以内とし
951~1200	4	均等に取付ける

※本表は、防排煙工業会基準に準じる

訂正	
2008/12/8	A 使用ガス種類追加

注文先	
納入先	
名称	PD-GP-K ガス圧ダンパー 共板工法
図番	C-1228A
作成日	2008/4/16
尺度	1/6 (A3サイズ時)
検図	上野 設計 森
製図	肥田木
協立エアテック 株式会社	