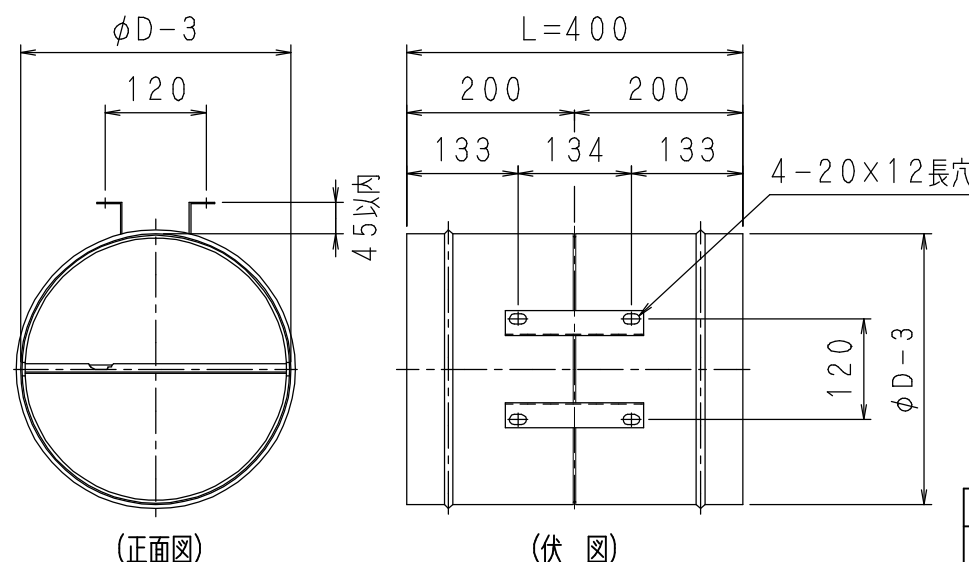
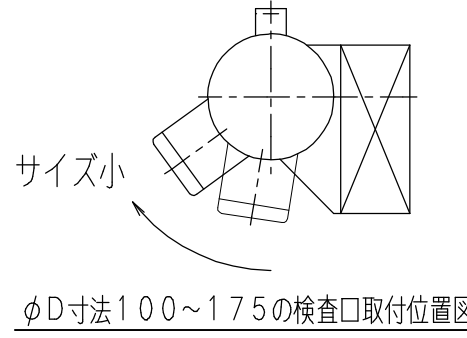
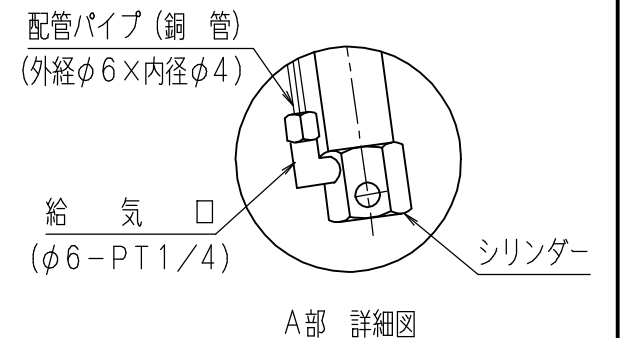
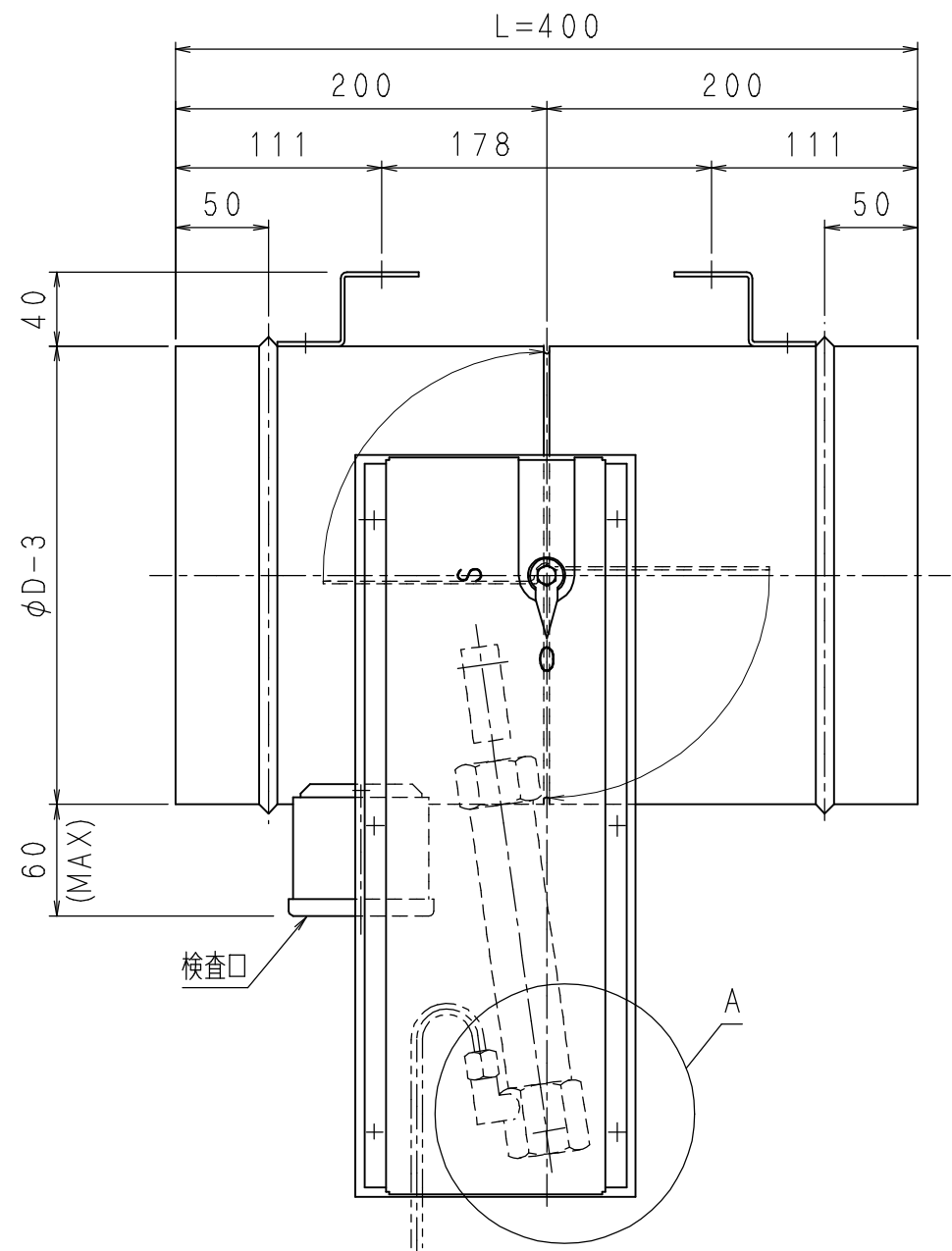
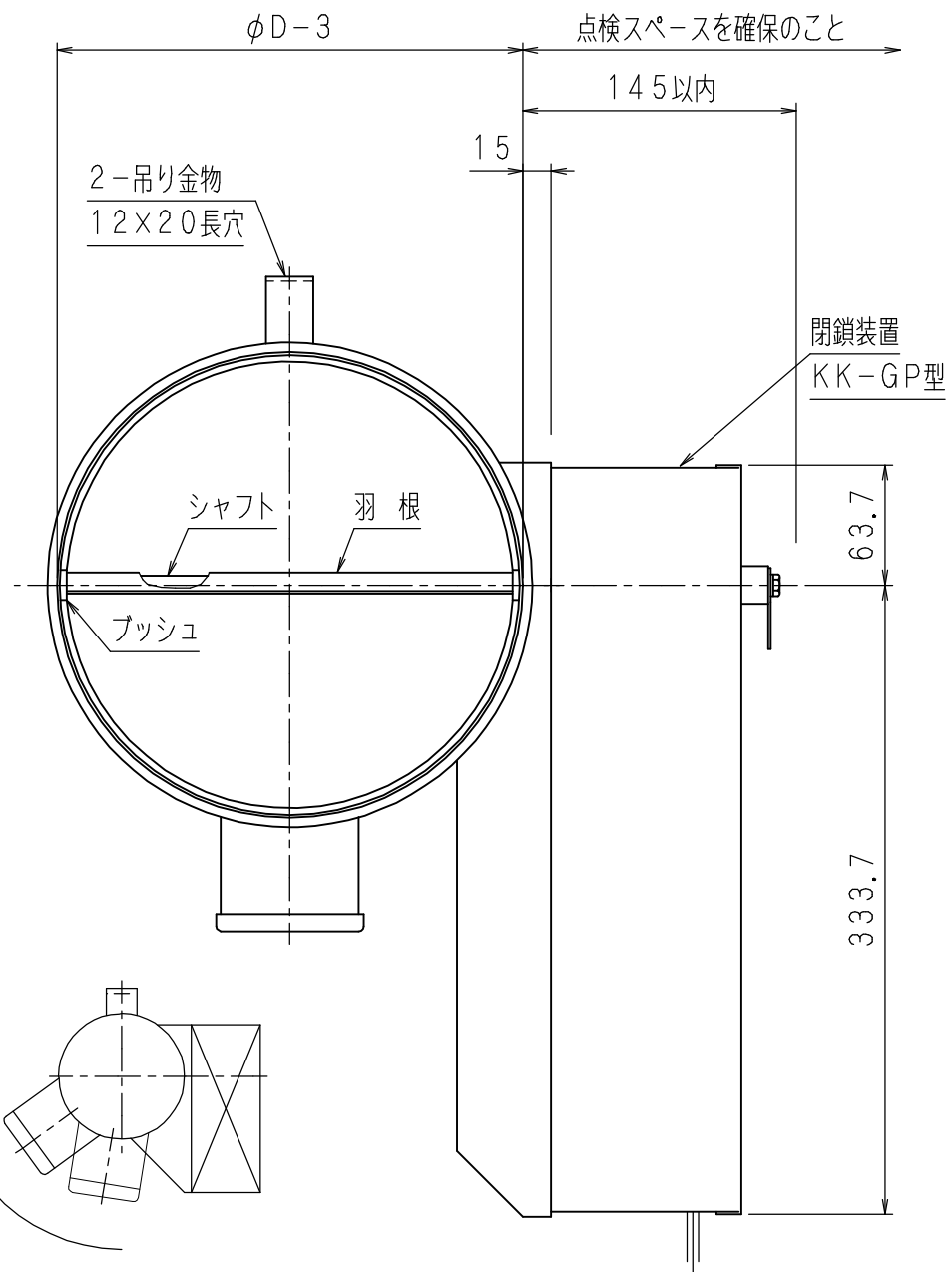


ジंकダンパー



吊り金物穴位置図 (φ325~φ400時)

- (仕様)
1. 製作φD寸法は、100~400mmです。
  2. 製作L寸法は、400mmです。
  3. 上記L寸法より長い場合は、別途短管を設け短管L寸法を御指示下さい。
  4. 材料
    - イ) 外板 (SGCC) 1.6t
    - ロ) 羽根 (SGCC) 1.6t
    - ハ) シャフト (SGD400-D) φ10 亜鉛メッキ
    - ニ) プッシュ (C3602BD) φ16
  5. 閉鎖装置 (シリンダー)
    - ・ストローク : 100mm
    - ・定格圧力 : 0.9~3MPa {9~30kgf/cm<sup>2</sup>}
  6. 使用ガス : 二酸化炭素・窒素ガス・IGガス
  7. 使用配管パイプは銅管
    - ・外径φ6 x 内径φ4

- (注意事項)
1. φDは、ダクト寸法です。
  2. φ325~φ400の時、吊り金物4点吊りとなり形状が本図と異なります。(左図参照)

訂正	
H11.02.04	A SI単位による改訂、他
2008/12/8	B 使用ガス種類追加
2009/11/05	C 吊り金物の変更、他
2014/9/30	D 検査口変更

注文先	
納入先	
名称	PD-0-GP ガス圧ダンパー
図番	C-1096D
作成日	H3.07.30
尺度	1/4 (A3サイズ時)
検図	重松 設計 占部 製図 木下

協立エアテック 株式会社